

# 超タフに。省エネに。

## 高耐久性キャスター 640S

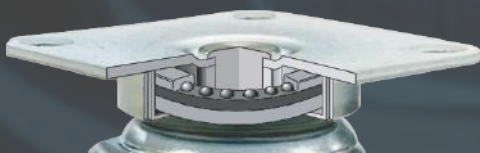
スラストベアリングの採用で旋回耐久性が飛躍的に向上。  
重量物の搬送をはじめ、無人搬送・自立走行搬送も  
しっかりとサポートします。



640S-NRB75

### 10倍以上に向上した旋回耐久性

垂直方向からの荷重を鋼球全体で受けるスラストベアリングを採用することで最大荷重が高まり、さらに旋回耐久性も向上しました。



### 50% 軽減された旋回始動力

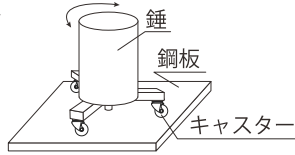
旋回始動力が軽くなったことで駆動エネルギーを削減。搬送の省力化を図りAGV・AMRなど無人搬送機の運行効率を向上させます。



## 新製品

### 10倍以上に向上した旋回耐久性

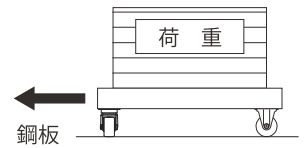
キャスター3個に600daNの錘を積載し、Φ450mmの円周上を120度の回転角で反復旋回運動を実施する。



試験品	旋回走行試験 荷重600daN (キャスター1ヶあたり200daN)		
	5万回	10万回	100万回
標準仕様 当社従来品	問題なし	旋回不良 試験中止	-
<b>640S (NRB車)</b>	<b>問題なし</b>	<b>問題なし</b>	<b>問題なし</b>

### 50%軽減された旋回始動力

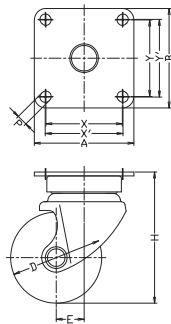
試験機にキャスター4ヶを取付け、その上に荷重を積載し、プッシュプルにより引張力を測定する。



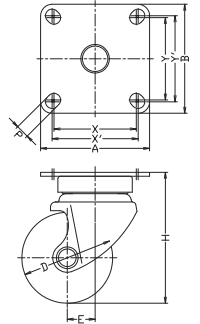
試験品	旋回始動力		回転抵抗係数
	300daN	500daN	
標準仕様 当社従来品	4.38	7.96	0.0153
<b>640S (NRB車)</b>	<b>1.98</b>	<b>3.47</b>	<b>0.0068</b>

## 高耐久性キャスター 640S 50・65・75mm RoHS適合品

**旋回式 640S** 低床式・重荷重用  
本体：三価クロム化成処理



**旋回式 640 1S** 低床式・重荷重用  
本体：三価クロム化成処理



機能型式	商品記号		許容荷重 daN	取付高 H mm	取付座 A×B mm	取付寸法 X×Y(X'×Y') mm	取付穴径 P mm	偏心 E mm	旋回半径 mm	
	品番・品種	車種								車輪径 (mm)
旋回式	640 S	-	50	320	88	82×82	63×63 (64×64)	8.8	20	48
旋回式	640 S	-	65	320	98	82×82	63×63 (64×64)	8.8	22	58
旋回式	640 S	-	75	320	108	82×82	63×63 (64×64)	8.8	23	63
旋回式	640 1S	-	50	320	88	90×90	68×68 (71×71)	11	20	48
旋回式	640 1S	-	65	320	98	90×90	68×68 (71×71)	11	22	58
旋回式	640 1S	-	75	320	108	90×90	68×68 (71×71)	11	23	63

**車種** 以下より車種をご指定ください。

**NRB** ナイロン車輪  
一体型  
複列ボールベアリング

**BAU** ウレタン車輪(熱硬化性)  
アルミホイール  
ラジアルボールベアリング  
※車輪径50mmは複列ボールベアリング

**PB** フェノール車輪  
一体型  
ローラーベアリング

■詳しくは下記セールスプランチにお問い合わせください。

## 株式会社 ハンマーキャスターセールス

### 東京支店

〒105-0004 東京都港区新橋6-5-4  
TEL 03-3434-2941 FAX 03-3434-2615

### 大阪支店

〒577-0023 大阪府東大阪市荒本1-2-6  
TEL 06-4306-3591 FAX 06-4306-3473

### 静岡営業所

〒422-8036 静岡県静岡市駿河区敷地1-3-22  
TEL 054-237-5409 FAX 054-237-0756

### 岡山営業所

〒700-0922 岡山県岡山市北区東古松南町7-23  
TEL 086-226-2660 FAX 086-226-2664

### 名古屋支店

〒462-0038 愛知県名古屋市北区稚児宮通1-45  
TEL 052-915-1020 FAX 052-911-0420

### 広島支店

〒733-0842 広島県広島市西区井口5-20-2  
TEL 082-277-2935 FAX 082-277-2936

### 金沢営業所

〒921-8001 石川県金沢市高島3-15  
TEL 076-292-0315 FAX 076-292-0313

### 福岡支店

〒812-0006 福岡県福岡市博多区上牟田1-26-16  
TEL 092-472-5655 FAX 092-474-2736