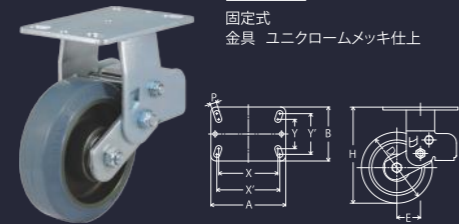


960BPS(旋回式) / 960BPR(固定式)



960BPS
旋回式
金具 ユニクロームメッキ仕上



960BPR
固定式
金具 ユニクロームメッキ仕上



■車輪材質

ゴム

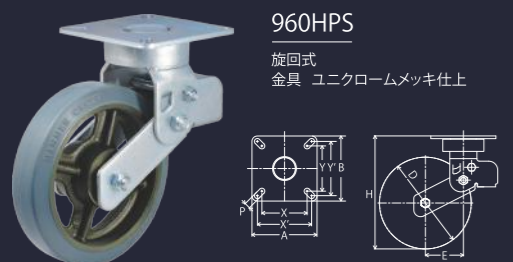
ウレタン

商品記号		設定荷重 1個(daN)	車輪構成 【共通項目】 イモ/ホイール ラジアルボールベアリング入	取付高 H mm	取付座 A×Bmm	取付寸法 X×Ymm(X'×Y')mm	取付穴径 P mm	偏心 E mm	旋回半径 mm	車巾 mm
品番・品種	車種 車輪径 (mm)									
960 BPS (旋回式)	- CR	125	ゴム巻車輪	204~194	158×114	125×62 (133×86)	13	50~55	132	50
	- CU		ウレタン巻車輪							
	- CR	125	ゴム巻車輪	250~235	158×114	125×62 (133×86)	13	84~92	194	50
	- CU		ウレタン巻車輪							
960 BPR (固定式)	- CR	125	ゴム巻車輪	204~194	158×114	125×62 (133×86)	13	-	-	50
	- CU		ウレタン巻車輪							
	- CR	125	ゴム巻車輪	250~235	158×114	125×62 (133×86)	13	-	-	50
	- CU		ウレタン巻車輪							

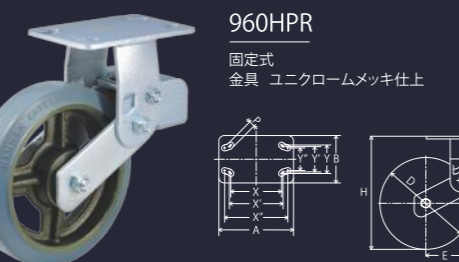
高荷重対応タイプ

スプリングの効果で重い荷物を、大切に運ぶ。
クッションキャスター
960 シリーズ

960HPS(旋回式) / 960HPR(固定式)



960HPS
旋回式
金具 ユニクロームメッキ仕上



960HPR
固定式
金具 ユニクロームメッキ仕上



■車輪材質

ゴム

ウレタン

商品記号		設定荷重 1個(daN)	車輪構成 【共通項目】 イモ/ホイール ラジアルボールベアリング入	取付高 H mm	取付座 A×Bmm	取付寸法 X×Ymm(X'×Y')mm	取付穴径 P mm	偏心 E mm	旋回半径 mm	車巾 mm
品番・品種	車種 車輪径 (mm)									
960 HPS (旋回式)	- CR	125	ゴム巻車輪	250~235	144×144	100×100 (120×120)	13	84~92	194	50
	- CU		ウレタン巻車輪							
960 HPR (固定式)	- CR	125	ゴム巻車輪	250~235	165×105	112×63 (119×56) (140×50)	13	-	-	50
	- CU		ウレタン巻車輪							

※ HPS / HPR は車輪径 200mm のみです。

※ (X' × Y') は HPR のみです。



注意事項

- 1) 設定荷重は振動に対する緩衝効果が最も得られる荷重を示しています。
- 2) 設定荷重は取付け位置・走行スピード・路面状況により大きく変化する可能性がありますのでご注意ください。
- 3) 前輪には旋回式 2 個、後輪には固定式 2 個を取付けてご使用ください。

株式会社 ハンマーキャスターセールス

東京支店
〒105-0004 東京都港区新橋6-5-4
TEL 03-3434-2941 FAX 03-3434-2615

静岡営業所
〒422-8036 静岡県静岡市駿河区数地1-3-22
TEL 054-237-5409 FAX 054-237-0756

名古屋支店
〒462-0038 愛知県名古屋市中区稚児宮通1-45
TEL 052-915-1020 FAX 052-911-0420

金沢営業所
〒921-8001 石川県金沢市高島3-15
TEL 076-292-0315 FAX 076-292-0313

大阪支店
〒577-0023 大阪府東大阪市荒本1-2-6
TEL 06-4306-3591 FAX 06-4306-3473

岡山営業所
〒700-0922 岡山県岡山市北区東古松南町7-23
TEL 086-226-2660 FAX 086-226-2664

広島支店
〒733-0842 広島県広島市西区井口5-20-2
TEL 082-277-2935 FAX 082-277-2936

福岡支店
〒812-0006 福岡県福岡市博多区上牟田1-26-16
TEL 092-472-5655 FAX 092-474-2736

設定荷重 125daN

※設定荷重は振動に対する緩衝効果が最も得られる荷重を示しています。
※4個使用時の設定荷重は500daNです。

振動吸収

強靱 堅牢

安定 軽快

自由自在



ゴムとスプリングの緩衝効果で、走行時の振動・衝撃を吸収。 振動は汎用キャスターの1/10。

■ 抜群の緩衝効果で、重量物の搬送時に荷物の落下や破損を防ぎます。

■ 製品の特長



960BPS-CU 150

960BPS-CR 200

▲緩衝機構部カット図

振動 吸収

- 本体に内蔵されたゴムとスプリングの相乗効果で、抜群のサスペンション機能を発揮します。
- 振動は汎用キャスターの約1/10で、騒音・振動・衝撃をやわらげます。

強靱 堅牢

- 本体金具は極厚の部材を使用、車輪はイモノホイールで耐久性に優れます。
- 旋回部はラジアルボールベアリング仕様で防塵効果に優れ、ランニングコストを削減します。

安定 軽快

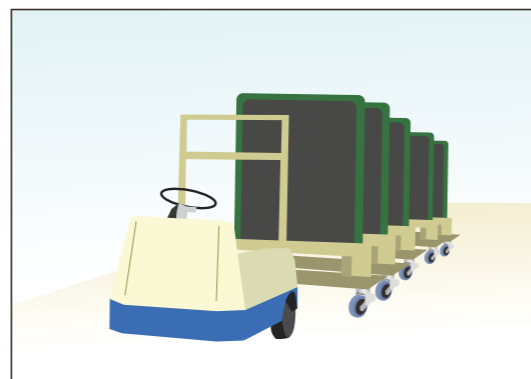
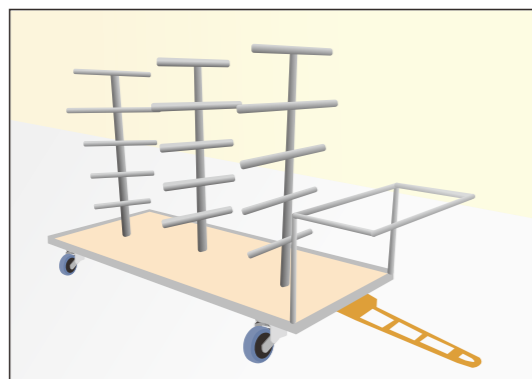
- 旋回部と車輪軸受部にはラジアルボールベアリングを採用し、長期の品質保持が可能です。
- 安定したスムーズな走行性能で、作業負担を軽減します。

自由 自在

- 本体は旋回式と固定式の2種類で、それぞれ取付寸法の異なる2タイプから選択できます。
- 各種取付寸法には範囲を設けてあり、さまざまなピッチに幅広く対応することができます。

■ 取付使用イメージ

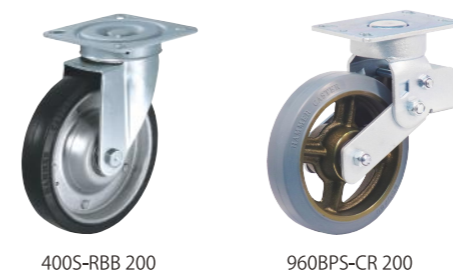
- 自動車製造工場内の動力牽引用台車や、物流フォークレス倉庫内の搬送台車などでも使用されています。



■ 現場の安全対策や効率改善に役立つ、重量物用クッションキャスターです。

■ 振動加速度比較

クッションキャスター (960BPS) と汎用キャスター (400S) との比較です。

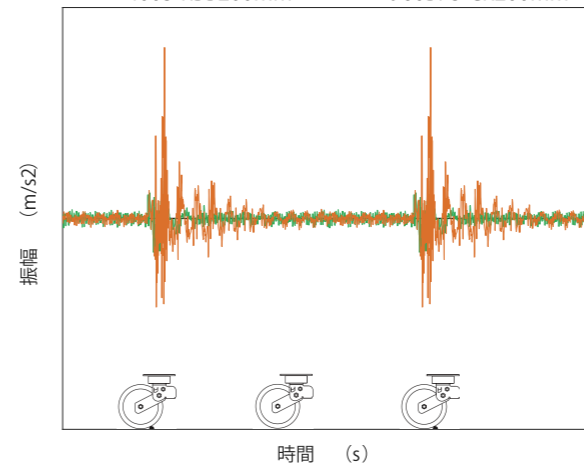


400S-RBB 200

960BPS-CR 200

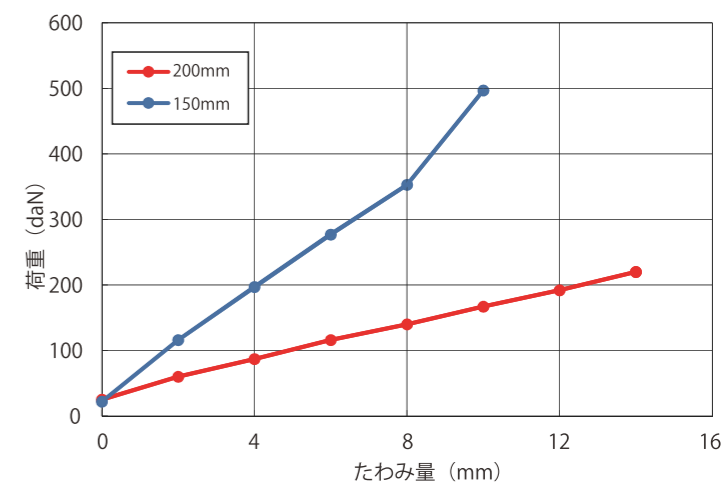
時間軸波形

400S-RBB200mm 960BPS-CR200mm



■ 荷重歪みデータ

クッションキャスター (960BPS) の荷重とたわみ量の関係を表したデータ表です。



単位：daN

車輪サイズ	たわみ量							
	0mm	2mm	4mm	6mm	8mm	10mm	12mm	14mm
150mm	22	116	197	277	353	497		
200mm	25	60	87	116	140	167	192	220

※ 車輪のたわみ量は含まれません。

■ 使用車輪



ゴム車輪【CR】：ソフトな走行で床面を傷つけず、騒音も軽減します。

- クッション性に優れ、グレー色の車輪により床面の汚染も防ぐことができます。



ウレタン車輪【CU】：軽くスムーズな走行で、作業者の負担を軽減します。

- 耐油性・耐摩耗性に優れ長寿命です。 注) 材質の特性上、緩衝効果を十分に得られない場合があります。