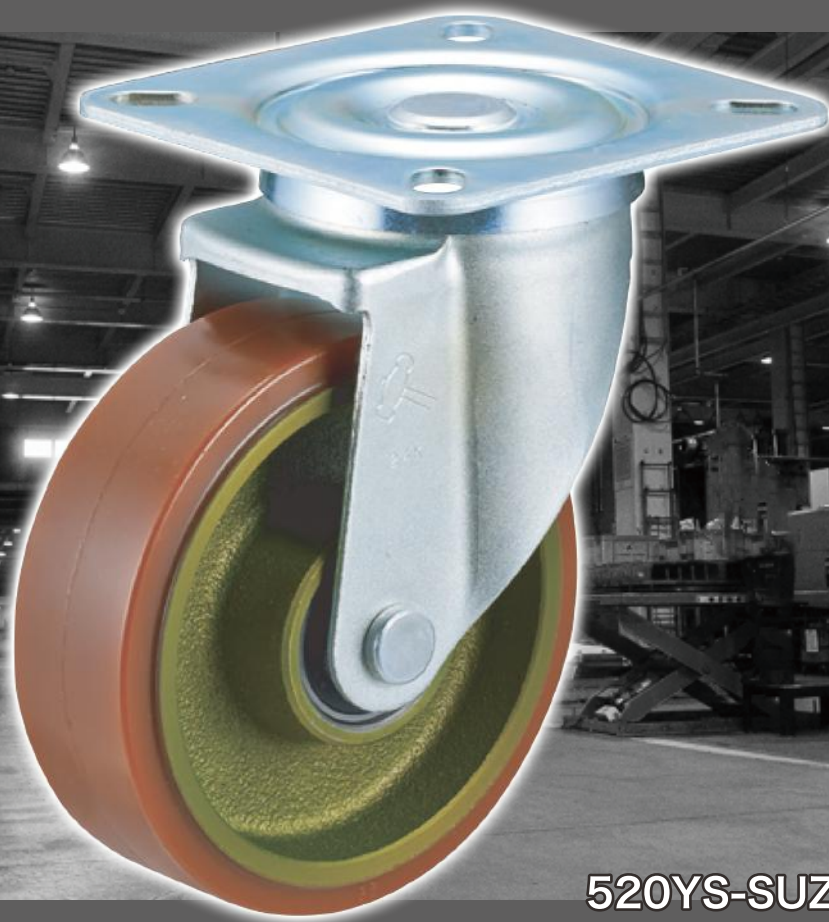


切くずに強く、始動が軽い。

特殊ウレタン車輪 **SUZ**



520YS-SUZ150

金属切くずの
刺さる量 **1/5 以下**※

高反発性により金属切くずが刺さりにくく、従来のウレタン車輪と比べ金属の刺さる量が1/5以下に抑えられます。またウレタン素材なので耐油性に優れています。

始動力
旋回始動力 **30% 軽減**※

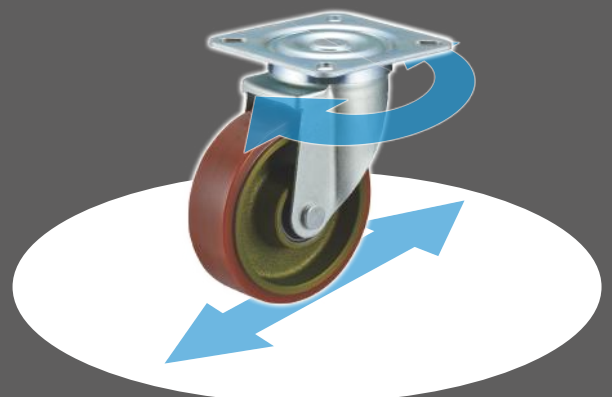
低硬度ながら高反発性を持たせることで軽くスムーズな走行性を実現。またソフトな接地により床面を傷付けず、走行音も軽減できます。



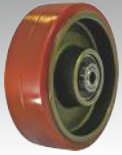
SUZ 車輪



従来ウレタン車輪



※従来ウレタン車輪との比較



特殊ウレタン車輪
イモノホイール
ラジアルボールベアリング

特殊ウレタン車輪【SUZ】の特長

- 耐切くず車輪 金属切削工場などに飛散する切くずが刺さりにくい特殊ウレタン車輪です。
- 耐油性 ウレタン素材が本来持つ耐油性により切削油に触れる環境でもご使用いただけます。
- 快適な走行性 低硬度ながら高反発性を持たせることで軽くスムーズに走行できます。

【SUZ】製品ラインナップ

RoHS 適合品

ハイグレード

520YS シリーズ

常識破りの旋回性能。特殊鋼板で長寿命。



機能型式	商品記号 品番・品種 - 車種	車輪径 (mm)	許容荷重 1個(daN)	取付高 Hmm	取付座 A x B mm	取付寸法 X x Y mm (X' x Y') mm	取付穴径 Pmm
旋回式	520 YS - SUZ	150	370	196	140x140	100x100 (112x112)	13
旋回式 ストッパー付							
固定式	520 SR - SUZ	150	370	196	150x105	112x63 (119x56)	13

ヘビークラス

500BPS シリーズ

耐久性・耐荷重性能を兼ね備えた重量用キャスター。



機能型式	商品記号 品番・品種 - 車種	車輪径 (mm)	許容荷重 1個(daN)	取付高 Hmm	取付座 A x B mm	取付寸法 X x Y mm (X' x Y') mm	取付穴径 Pmm
旋回式	500 BPS - SUZ	150	500	187	114x102	80x76 (88x64)	13
旋回式 ストッパー付							
固定式	500 BPR						
旋回式	500 BPS - SUZ	200	500	246	159x115	125.5x62 (133.5x85.5)	13
旋回式 ストッパー付							
固定式	500 BPR						

クッション

960BPS シリーズ

抜群の緩衝効果。クッション機能付きキャスター。



機能型式	商品記号 品番・品種 - 車種	車輪径 (mm)	設定荷重 1個(daN)	取付高 H1~H2 mm	取付座 A x B mm	取付寸法 X x Y mm (X' x Y') mm	取付穴径 Pmm
旋回式	960 BPS - SUZ	150	125	204~194	158x114	125x62 (133x86)	13
固定式							
旋回式	960 BPS - SUZ	200	125	250~235	158x114	125x62 (133x86)	13
固定式							

ゴムとスプリングで構成される緩衝機構部のカット図

- 設定荷重は振動に対する緩衝効果が最も得られる荷重を示しています。
 - 設定荷重は取付け位置・走行スピード・路面状況により大きく変化する可能性がありますのでご注意ください。
- 詳細は各セールスプランチへお問い合わせください。

株式会社 ハンマーキャスターセールス

東京支店

〒105-0004 東京都港区新橋6-5-4
TEL 03-3434-2941 FAX 03-3434-2615

静岡営業所

〒422-8036 静岡県静岡市駿河区敷地1-3-22
TEL 054-237-5409 FAX 054-237-0756

名古屋支店

〒462-0038 愛知県名古屋市中区稚児宮通1-45
TEL 052-915-1020 FAX 052-911-0420

金沢営業所

〒921-8001 石川県金沢市高島3-15
TEL 076-292-0315 FAX 076-292-0313

大阪支店

〒577-0023 大阪府東大阪市荒本1-2-6
TEL 06-4306-3591 FAX 06-4306-3473

岡山営業所

〒700-0922 岡山県岡山市北区東古松南町7-23
TEL 086-226-2660 FAX 086-226-2664

広島支店

〒733-0842 広島県広島市西区井口5-20-2
TEL 082-277-2935 FAX 082-277-2936

福岡支店

〒812-0006 福岡県福岡市博多区上牟田1-26-16
TEL 092-472-5655 FAX 092-474-2736