

約9daNの荷重でストッパーが作動、
多用途に対応する利便性の高いキャスターです。

MOVE < 約 9daN 荷重 < STOP



セルフストップキャスター

420E/420ER/420EA/420A 50mm

セルフストップキャスターは、約9daNの荷重がかかると自動的にストッパー機構が作動し、本キャスターを取り付けた対象物の位置を固定します。無負荷時の移動はキャスターでスムーズに動き、負荷がかかるとピタリと固定されますので、脚立、踏み台、箱椅子、勉強机用椅子などに取り付けることで、省力化と安全が図れます。



420E-Rセルフ



420ER-Rセルフ



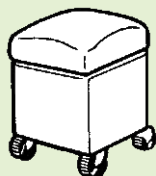
420EA-Rセルフ



420A-Rセルフ

使用例

箱椅子



踏み台



脚立



勉強机用椅子

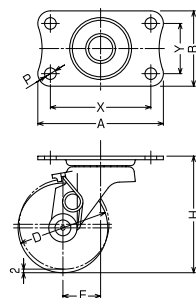


【安全にお使いいただくために】

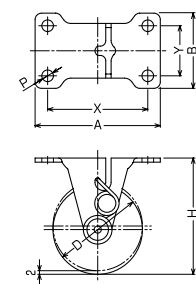
4つのキャスターに、均等に荷重がかかるようご注意ください。

- 本キャスターを踏み台などの四隅に取り付けた場合、「約9daN」×4＝約36daNの荷重で、4つのキャスターのストッパー機構が作動します。
- 踏み台などで、エッジ部などのかたよった場所に乗った場合、4つのキャスターの全てのストッパー機能が作動するとは限りません。4つのキャスターに、均等に荷重がかかる位置に乗るようにしてください。

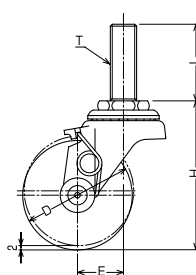
- 脚立などに本キャスターを使った場合、棚などに片足をかけ、もう一方の足を脚立にかけるなどといった場合、荷重不足でストッパー機構が働かなくなりますのでご注意ください。
- 踏み台、脚立などに本キャスターを使用される場合、荷重不足になるとストッパー機構が作動しなくなり、危険を伴うことがありますので、充分にご留意ください。



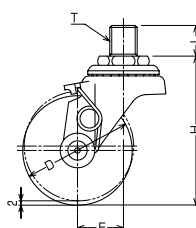
品番・品種	車輪記号	サイズ	特記事項	車輪構成	許容荷重	取付高	取付座	取付寸法	取付穴径	偏芯	旋回半径	車巾
		Dmm			1個(daN)	Hmm	A×Bmm	X×Ymm	Pmm	Emm	mm	mm
420E	R	50	セルフ	ゴム一体車輪 樹脂プッシュ入	30	65	70×42	56×28	6.5	21.0	47	20



品番・品種	車輪記号	サイズ	特記事項	車輪構成	許容荷重	取付高	取付座	取付寸法	取付穴径	車巾
		Dmm			1個(daN)	Hmm	A×Bmm	X×Ymm	Pmm	mm
420ER	R	50	セルフ	ゴム一体車輪 樹脂プッシュ入	30	65	70×42	56×28	6.5	20



品番・品種	車輪記号	サイズ	特記事項	車輪構成	許容荷重	取付高	ねじ	軸長	偏芯	旋回半径	車巾
		Dmm			1個(daN)	Hmm	Tmm	Lmm	Emm	mm	mm
420EA	R	50	セルフ	ゴム一体車輪 樹脂プッシュ入	30	68	M12×1.75	35	21.0	47	20



品番・品種	車輪記号	サイズ	特記事項	車輪構成	許容荷重	取付高	ねじ(コード)	軸長	偏芯	旋回半径	車巾
		Dmm			1個(daN)	Hmm	Tmm	Lmm	Emm	mm	mm
420A	R	50	セルフ	ゴム一体車輪 樹脂プッシュ入	30	68	UNF $\frac{1}{2}$ ×20山(1) M12×1.25(3) W $\frac{3}{8}$ ×16山(2)	14 20	21.0	47	20

セルフストップキャスター(約9daN以上の負荷により2mm縮んでストッパーが作動)

■このカタログの内容については下記セールスプランチにお問い合わせください。

株式会社 ハンマーキャスターセールス

東京支店

〒105-0004 東京都港区新橋6-5-4
TEL 03-3434-2941 FAX 03-3434-2615

大阪支店

〒577-0023 大阪府東大阪市荒本1-2-6
TEL 06-4306-3591 FAX 06-4306-3473

静岡営業所

〒422-8036 静岡県静岡市駿河区敷地1-3-22
TEL 054-237-5409 FAX 054-237-0756

岡山営業所

〒700-0922 岡山県岡山市北区東古松南町7-23
TEL 086-226-2660 FAX 086-226-2664

名古屋支店

〒462-0038 愛知県名古屋市中区稚児宮通1-45
TEL 052-915-1020 FAX 052-911-0420

広島支店

〒733-0842 広島県広島市西区井口5-20-2
TEL 082-277-2935 FAX 082-277-2936

金沢営業所

〒921-8001 石川県金沢市高島3-15
TEL 076-292-0315 FAX 076-292-0313

福岡支店

〒812-0006 福岡県福岡市博多区上牟田1-26-16
TEL 092-472-5655 FAX 092-474-2736